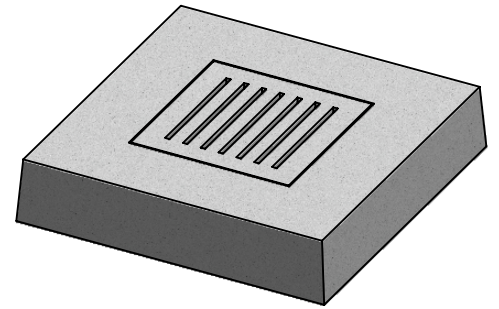
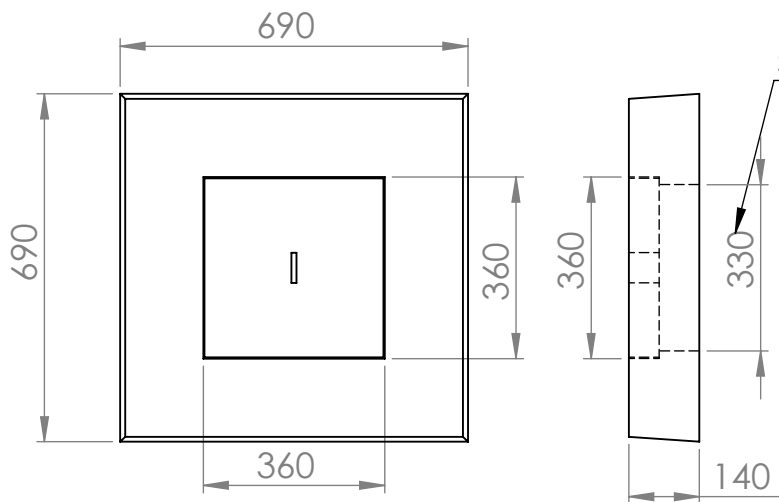


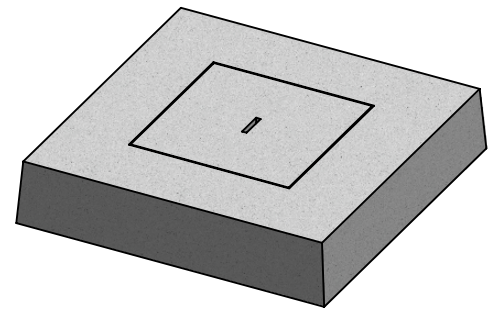
svetla odprtina



Debeloslojna betonska rešetka za jašek 60x60  
(teža: 144 kg)



svetla odprtina



Debeloslojni betonski pokrov za jašek 60x60  
(teža: 144 kg)

NAVODILA ZA VGRADNJO:

Jaški so primerni za vgradnjo v suho gradbeno jamo, katera je bila predhodno utrjena z drobljencem, gramozom ali podložnim betonom. Oslabitve na stenah jaška nakazujejo mesta, kjer je možno steno prebiti in tako izvesti kanalizacijo. Izven teh oslabitev, prebijanje jaška ni priporočljivo. Po namestitvi, jašek enakomerno zasujemo iz vseh strani. Sloje nasutega materiala sproti utrdimo.



TITLE:

DEBELOSLOJNI BETONSKI POKROV/REŠETKA  
ZA JAŠEK 600x600

DWG NO.

TL-DEBELOSLOJNI BETONSKI POKROV IN REŠETKA ZA JAŠEK 60X60

A4

MATERIAL: ARMIRANI BETON

TEŽA: