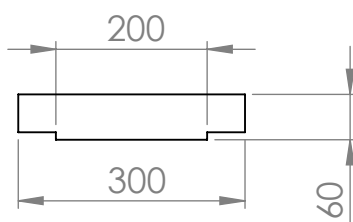
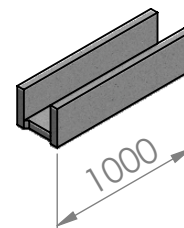
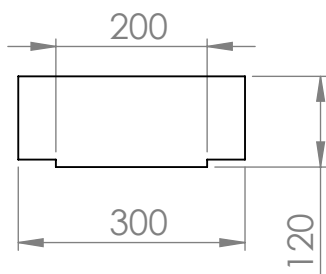
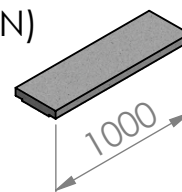


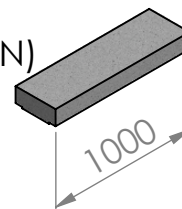
Kineta 20x20x100
teža: 84 kg



Pokrov za kineto 20 (125 kN)
teža: 43 kg



Pokrov za kineto 20 (250 kN)
teža: 105 kg



NAVODILA ZA VGRADNJO:

Kinete so primerni za vgradnjo v suho gradbeno jamo, katera je bila predhodno utrjena z drobljencem, gramozom ali podložnim betonom. Po namestitvi, kineto enakomerno zasujemo iz vseh strani. Sloje nasutega materiala sproti utrdimo.



TITLE:

KINETA IN POKROVI ZA KINETO
20

DWG NO.

KINETA IN POKROVI KINETA 20

A4

MATERIAL: ARMIRANI BETON

TEŽA: