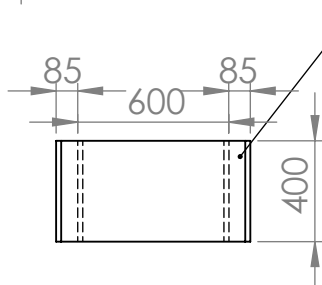
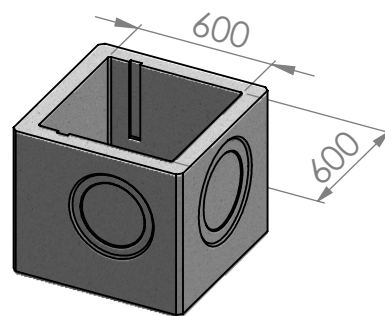
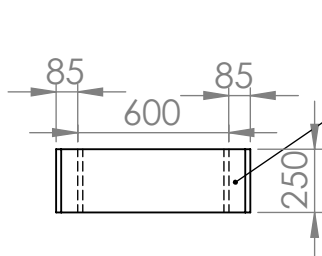
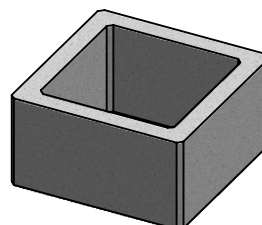


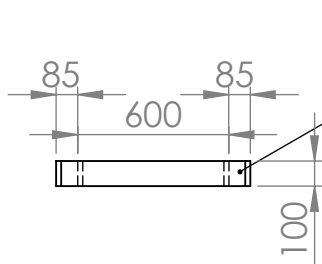
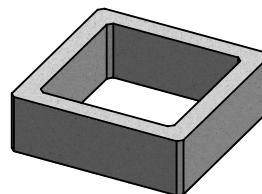
DEBELOSLOJNI PODALJŠEK Z ODTISOM  
ZA JAŠEK 60X60  
VIŠINA: 650 mm  
TEŽA: 337 kg



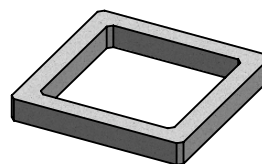
DEBELOSLOJNI PODALJŠEK  
ZA JAŠEK 60X60  
VIŠINA: 400 mm  
TEŽA: 240 kg



DEBELOSLOJNI PODALJŠEK  
ZA JAŠEK 60X60  
VIŠINA: 250 mm  
TEŽA: 135 kg



DEBELOSLOJNI PODALJŠEK  
ZA JAŠEK 60X60  
VIŠINA: 100 mm  
TEŽA: 53 kg



NAVODILA ZA VGRADNJO:

Jaški so primerni za vgradnjo v suho gradbeno jamo, katera je bila predhodno utrjena z drobljencem, gramozom ali podložnim betonom. Oslabitev na stenah jaška nakazujejo mesta, kjer je možno steno prebiti in tako izvesti kanalizacijo. Izven teh oslabitvev, prebijanje jaška ni priporočljivo. Po namestitvi, jašek enakomerno zasujemo iz vseh strani. Sloje nasutega materiala sproti utrdimo.



TITLE:

AB DEBELOSLOJNI PODALJŠKI  
600x600xVIŠINA

DWG NO.

TL-PODALJŠEK 60X60 DEBELOSLOJNI

A4

MATERIAL: ARMIRANI BETON

TEŽA: