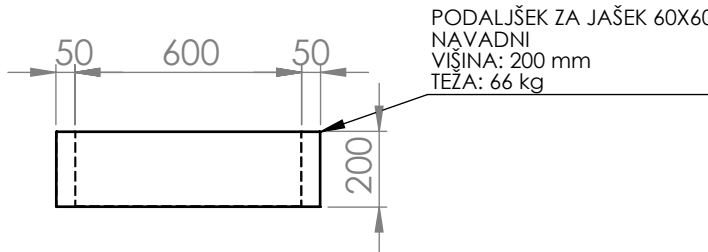
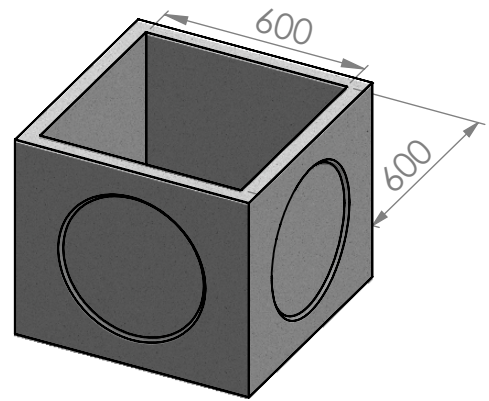
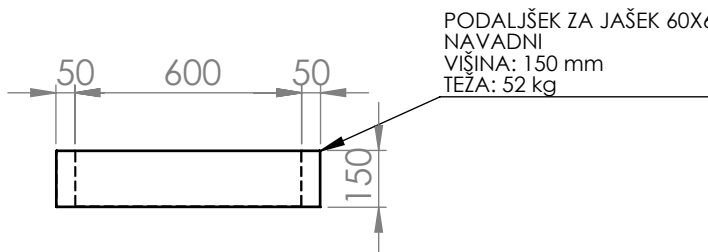
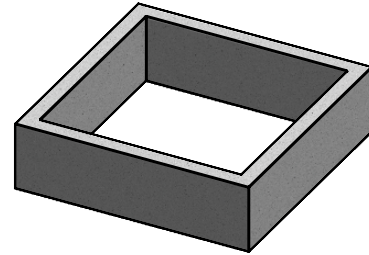


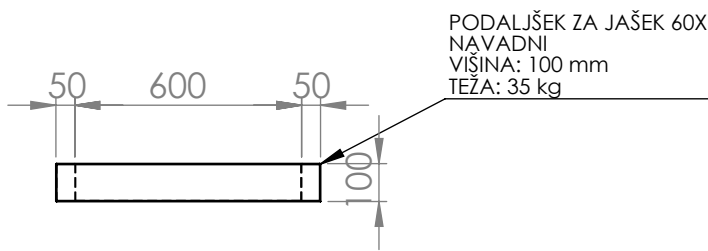
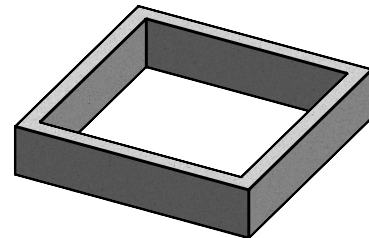
PODALJŠEK ZA JAŠEK 60X60
NAVADNI Z ODTISOM
VIŠINA: 600 mm
TEŽA: 163 kg



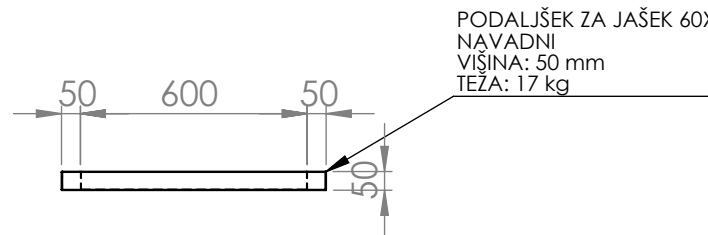
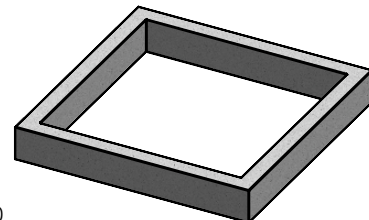
PODALJŠEK ZA JAŠEK 60X60
NAVADNI
VIŠINA: 200 mm
TEŽA: 66 kg



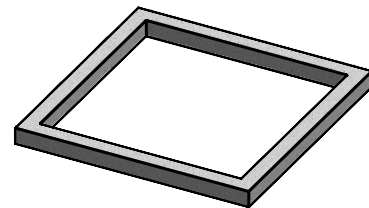
PODALJŠEK ZA JAŠEK 60X60
NAVADNI
VIŠINA: 150 mm
TEŽA: 52 kg



PODALJŠEK ZA JAŠEK 60X60
NAVADNI
VIŠINA: 100 mm
TEŽA: 35 kg



PODALJŠEK ZA JAŠEK 60X60
NAVADNI
VIŠINA: 50 mm
TEŽA: 17 kg



NAVODILA ZA VGRADNJO:

Jaški so primerni za vgradnjo v suho gradbeno jamo, katera je bila predhodno utrjena z drobljencem, gramozom ali podložnim betonom. Oslabitve na stenah jaška nakazujejo mesta, kjer je možno steno prebiti in tako izvesti kanalizacijo. Izven teh oslabitvev, prebijanje jaška ni priporočljivo. Po namestitvi, jašek enakomerno zasujemo iz vseh strani. Sloje nasutega materiala sproti utrdimo.



TITLE:

AB PODALJŠKI
600X600XVIŠINA

DWG NO.

TL-PODALJSEK 60X60 NAVADNI

A4

MATERIAL: ARMIRANI BETON

TEŽA: